
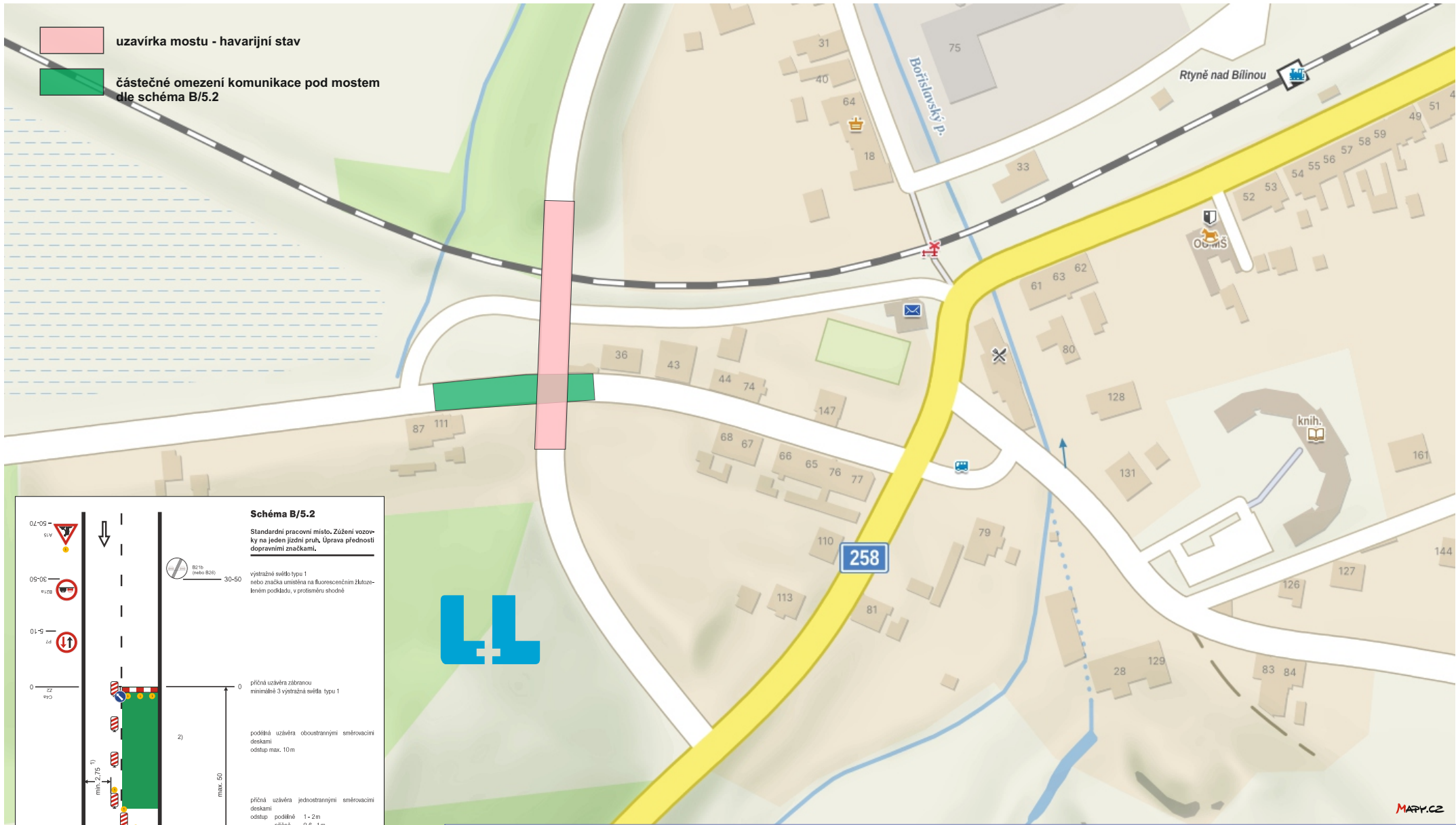




| | | | | | | |
|---|---------------|------------------------------|-----------------------------|----------------|----------|---|
| KÚ: Rytyně nad Blinouice | Kraj: Ústecký | Vypracoval: Tereza Řeřichová | Kontroloval: Bc. Tomáš Lipš | Číslo zakázky: | 260044 |  <p>Dopravní značení Litoměřice s.r.o. Mlékojedy 102 412 01 Mlékojedy IČ: 06603076 DIČ: CZ06603076</p> |
| Investor: OHLA ŽS a.s., Tuřanka 1554/115b, 627 00 Brno | | | | Datum: | 02/2026 | |
| Zakázka: III/25807 - Rekonstrukce mostního objektu 25817-1 Rytyně nad Bilinou | | | | Číslo přílohy: | Měřítko: | <p style="font-size: 2em; text-align: center;">1</p> |
| Obsah: dopravní situace - širší vztahy | | | | | | |

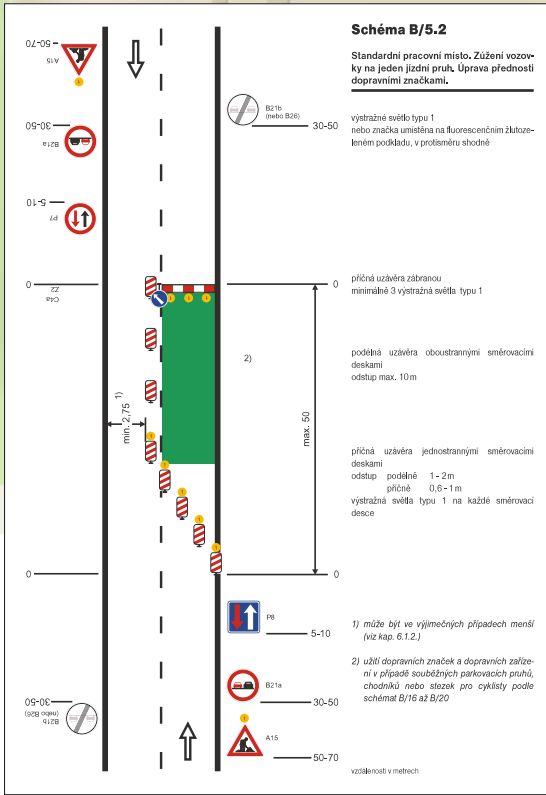


MAPPY.CZ

| | | | | | |
|---|---------------|------------------------------|-----------------------------|----------------|---|
| KÚ: Rtně nad Blinouice | Kraj: Ústecký | Vypracoval: Tereza Řeřichová | Kontroloval: Bc. Tomáš Lips | Číslo zakázky: | 260044 |
| Investor: OHLA ŽS a.s., Tuřanka 1554/115b, 627 00 Brno | | | | Datum: | 02/2026 |
| Zakázka: III/25807 - Rekonstrukce mostního objektu 25817-1 Rtně nad Bilinou | | | | Číslo přílohy: | Měřítko: |
| Obsah: dopravní situace - uzavírka místní komunikace | | | | 2 |  <p>Dopravní značení Litoměřice s.r.o. Mlékojedy 102 412 01 Mlékojedy IČ: 06603076 DIČ: CZ06603076</p> |



-  uzavírka mostu - havarijný stav
-  částečné omezení komunikace pod mostem dle schéma B/5.2



| | | | | | |
|---|---------------|------------------------------|-----------------------------|----------------|----------|
| KÚ: Rtyně nad Blinouice | Kraj: Ústecký | Vypracoval: Tereza Řeřichová | Kontroloval: Bc. Tomáš Lipš | Číslo zakázky: | 260044 |
| Investor: OHLA ŽS a.s., Tuřanka 1554/115b, 627 00 Brno | | | | Datum: | 02/2026 |
| Zakázka: III/25807 - Rekonstrukce mostního objektu 25817-1 Rtyně nad Blinou | | | | Číslo přílohy: | Měřítko: |
| Obsah: dopravní situace - omezení na poloviny na silnici III/25822 | | | | 3 | 1:1 |

