

dne **22. 8. 2024** od **7:30** do **16:00** hodin

---

**Plánovaná odstávka zahrnuje tyto lokality:****Rtyně nad Bílinou (okres Teplice)**část obce **Rtyně nad Bílinou**

č. p. 28, 29, 34, 36, 42, 43, 44, 47-59, 61, 62, 63, 65, 66, 67, 68, 74, 76, 77, 78, 79, 81, 83, 84, 87, 110, 111, 113, 117, 119, 122, 123, 125-129, 131, 136, 139, 147, 148, 158

část obce **Vrahožily**

č. p. 1, 4, 7, 11, 13, 14, 15, 19, 21-27

č. ev. 23

kat. území **Rtyně nad Bílinou** (kód **743101**): parcelní č. 377/12, 381/30, 381/51, 381/52, 431/1, 458/1

---

**UPOZORNĚNÍ**

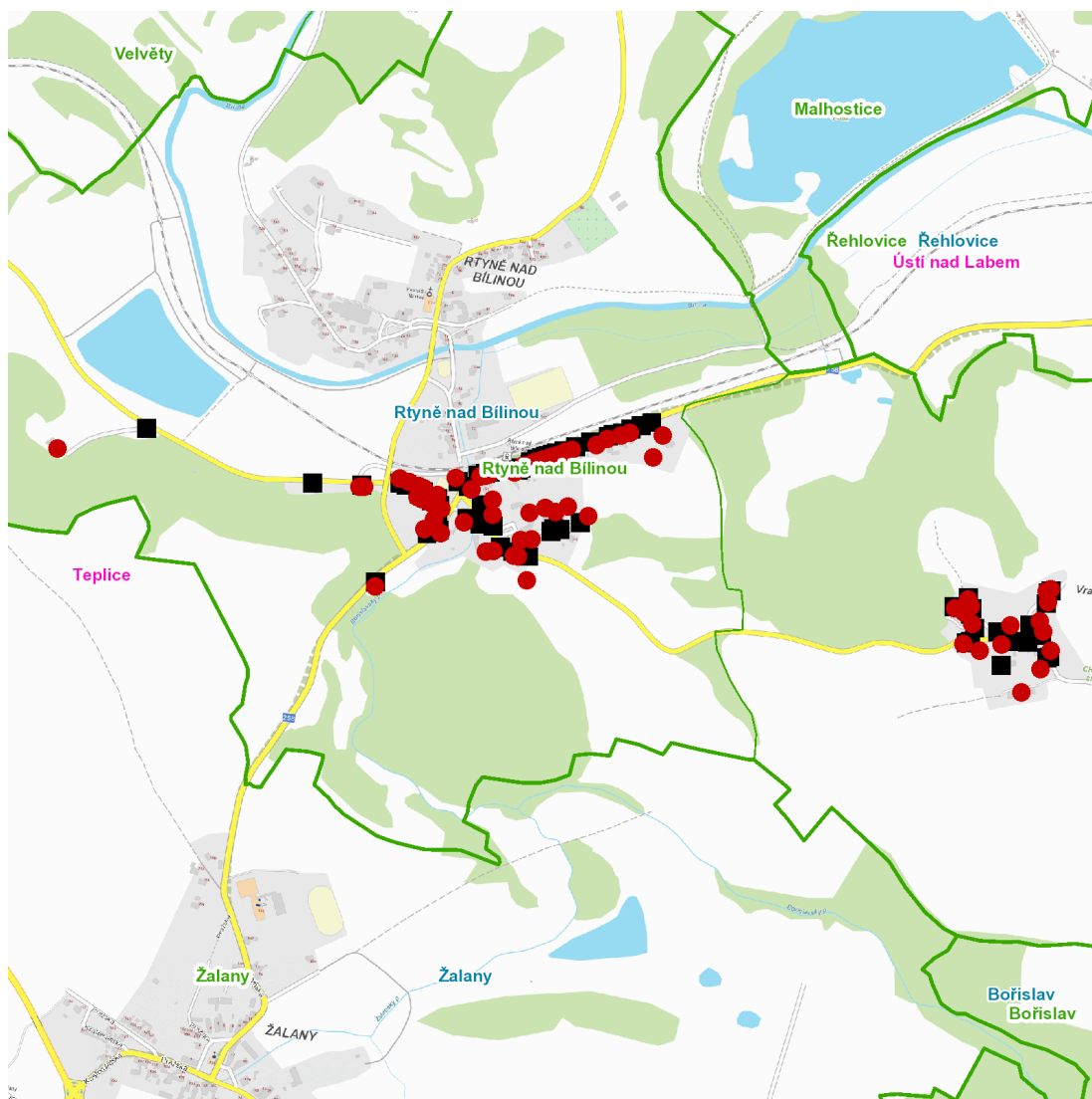
**Dotčené zařízení distribuční soustavy je nutné i v době odstávky považovat za zařízení pod napětím**, a proto vás žádáme o dodržení všech zásad bezpečnosti a provedení opatření potřebných k zamezení případných škod na zdraví a majetku. | Provozovatelé výroben elektřiny jsou povinni zajistit přerušení dodávky elektřiny z výroby do vypnutého úseku distribuční soustavy.

---

**NEJDE VÁM ELEKTŘINA...**

**TIP:** Registrujte se zdarma na [www.cezdistribuce.cz/sluzba](http://www.cezdistribuce.cz/sluzba) a informace o odstávkách elektřiny budete dostávat e-mailem nebo SMS. U poruch zasíláme SMS s předpokládanou dobou obnovení dodávek. | Aktuální stav dodávek elektřiny na konkrétní adrese zjistíte snadno, rychle a bez registrace na portále **Bez Šťávy** ([www.bezstavy.cz](http://www.bezstavy.cz)).

---

**dne 22. 8. 2024 od 7:30 do 16:00 hodin**

### Orientační mapový podklad odstávkou dotčených lokalit

#### VYSVĚTLIVKY

- – adresy dotčené odstávkou elektřiny
- – místa připojení k elektrické síti dotčená odstávkou

#### INFORMACE ZASLÁNA

IDDS: bf9a8a2 (Obec Rtyně nad Bílinou)